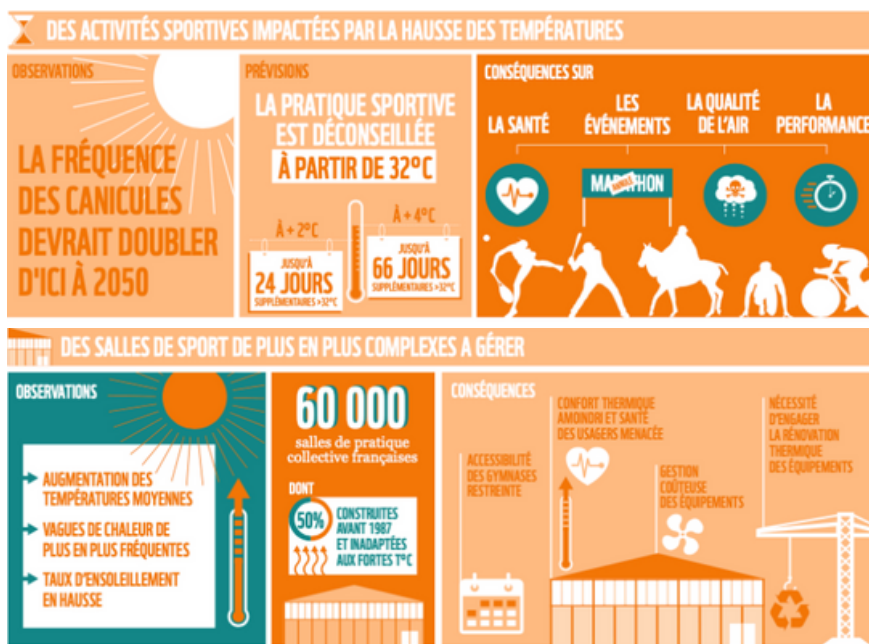


# Fiche n°10 : Gym Verte - L'association éco responsable

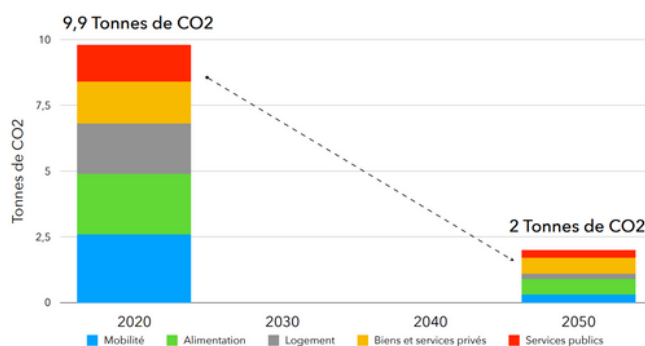
## Constats

Le réchauffement climatique impacte considérablement la pratique des activités physiques et sportives. Il est donc nécessaire que tous les acteurs de la gymnastique oeuvrent pour une **transition écologique**.



En 2020, l'emprunte carbone moyen d'un.e français.e s'élevait à 9,9 tonnes par an. En agissant individuellement et collectivement, l'objectif est de réduire ce bilan carbone à 2 tonnes par français.e d'ici 2050.

L'EMPREINTE CARBONE MOYENNE D'UN.E FRANÇAIS.E



Les acteurs de la gymnastiques, peuvent donc aussi **agir sur la baisse de l'emprunte carbone** notamment lors de l'organisation d'événement **en portant attention aux différents postes : mobilité, déchets, logistique, restauration/ hébergements, matériaux / services et sites.**

BILAN CARBONE : LA MAXI VERTE



## Les clefs d'une association éco responsable

La **démarche éco responsable** est un enjeu sociétale actuel, qui, pour être efficace, doit être **inscrit dans le cadre du projet associatif** (voir fiche n°4). En effet, une réflexion autour du développement durable **permet de renforcer les valeurs de l'association et s'articule autour de plusieurs axes**. Contrairement aux idées reçues, ce concept **ne se résume pas uniquement à l'aspect écologique et à la protection de l'environnement**. En fait, il s'appuie sur trois piliers fondamentaux interdépendants :

- **La dimension environnementale**
- **L'aspect économique**
- **La dimension sociale**

Plusieurs actions de développement durable peuvent être mise en oeuvre à l'échelle d'une association sportive, par exemple :

*Pour réussir, veillez à*

<b>COMMUNICATION</b>	<ul style="list-style-type: none"> <li>• Adopter le réflexe "0 papiers"</li> <li>• Supprimer les vieux dossiers /mails</li> <li>• Afficher et diffuser la Charte EcoGym</li> <li>• ...</li> </ul>	<p>Limitier votre impact numérique</p>
<b>FONCTIONNEMENT</b>	<ul style="list-style-type: none"> <li>• Privilégier un équipement informatique reconditionné</li> <li>• Faire de la récupération</li> <li>• Se munir de vaisselle réutilisable</li> <li>• Dématérialiser les inscriptions / paiements</li> <li>• Utiliser des matériaux éco responsables</li> <li>• Privilégier le made in France et le réseau local</li> <li>• Trier les déchets</li> <li>• Eteindre les lumières et débrancher les appareils en veille</li> <li>• Participer aux actions locales de recyclage</li> <li>• Limiter la température du chauffage en hiver</li> <li>• Limiter les stocks</li> <li>• ...</li> </ul>	<p>Instaurer de nouvelles habitudes de fonctionnement</p>
<b>PRATIQUE SPORTIVE</b>	<ul style="list-style-type: none"> <li>• Privilégier les gourdes aux bouteilles plastiques</li> <li>• Ramasser la magnésie</li> <li>• Prendre soin, nettoyer et ranger le matériel</li> <li>• Réparer plutôt que jeter</li> <li>• ...</li> </ul>	<p>Eduquer les différents acteurs du club</p>
<b>DÉPLACEMENT</b>	<ul style="list-style-type: none"> <li>• Encourager le covoiturage</li> <li>• Communiquer sur les différents modes de transports et arrêts proches du lieu d'entraînement</li> <li>• Mettre en place un parking à vélos</li> <li>• ...</li> </ul>	<p>Faciliter l'accès</p>

*Liste non exhaustive*

## Liens utiles

[La charte EcoGym de la fédération Française de Gymnastique](#)

[L'Association EcoloSport](#)

[L'Opération Gym Verte de la FFGym](#)

[Liste des référents](#)

[Ma GymTV : Vidéo : Gym Verte](#)

[Webinaire Opération GymVerte & Eco Responsabilité](#)

La Fédération Française de gymnastique initie chaque année une journée de développement durable à destination des clubs et des structures fédérales :



**NB : La mise en places d'actions relatives au développement durable est un des critères requis de la démarche **Qualiclub** !**

## CONTACTS

Le Comité Régional Occitanie de Gymnastique vous accompagne dans votre démarche :

**Damien DA LUZ**

**Responsable Développement Durable**

✉ [ffgymoccitanie@gmail.com](mailto:ffgymoccitanie@gmail.com)

☎ 06.36.10.86.83

**ecoGym**  
LA GYM RESPONSABLE